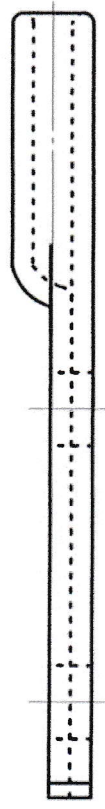
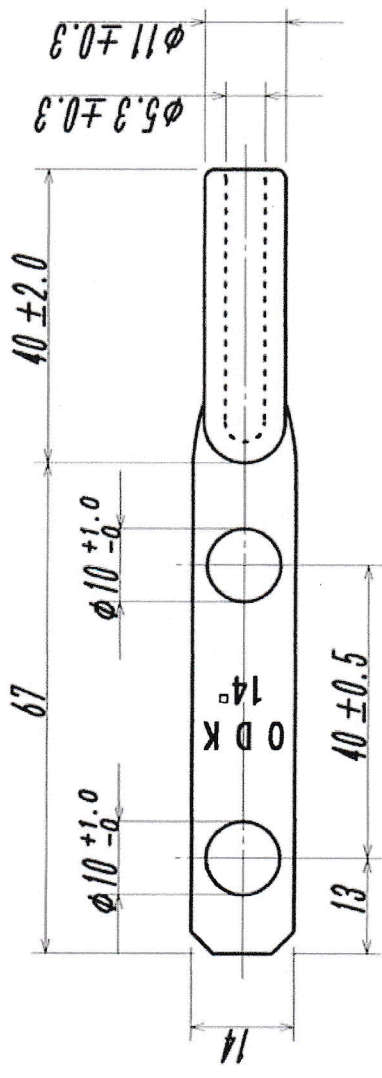


1 2 3 4 5 6

A A B B C C D D



**記 事**

- 1) 適用電線：14mm<sup>2</sup>
- 2) 適用ガス：S5-11
- 3) 圧縮回数：2回
- 4) 圧縮工具：K-240A
- 5) 全面スズメッキ加工。(5μm以上)
- 6) 公差なき寸法は基準寸法を示す。

品 名		△関西電力 圧縮銅管端子	
製 図 日	2000年3月16日	単 位	mm
材 質	JIS H3300	尺 寸	1/1
図 番	CTT-06-0102-0-14	設 計	製 図
内 容	図番変更 CTT-06-0102-0-92→CTT-06-0102-0-14 関西電力の追加	検 査	楠
訂 正	①	氏 名	藪田
内 容	②	日 付	01.04.18
内 容		氏 名	藪田

大阪電気株式会社

1 2 3 4 5 6